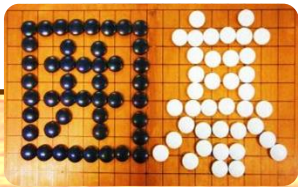


# 囲碁体験教室

## ってな～に？



ふたり 2人のプレイヤーが碁石と呼ばれる白黒の石を、碁盤と呼ばれる板へ交互に配置し、盤面のより広い領域を確保するゲームです。

はっしょう 発祥は中国と考えられ、2000年以上前から親しまれてきました。日本でも平安時代から広く親しまれ、戦国期には武将のたしなみでもあり、庶民にも広く普及しました。

きんねん 近年ではインターネットを経由して対戦するネット碁も盛んです。

だめ 駄目、ふせき 布石、すいし 捨て石、じょうせき 定石などの碁碁用語は、日本語の慣用語としても定着しています。

日時 8月7日(月)・8日(火)

①9:30~11:30 ②13:00~15:30

定員 各回14名

場所 きぼーる 千葉県子ども交流館 4階多目的室

対象 碁碁に興味のある方(保護者参加可)



内容 ☆ 碁碁を学びたい初心者に基本的なルールをお教えします。

☆ 初級者には問題を通して、技能の上達を目指します。

☆ 対局を通じて礼儀と技能を学び、親睦を深めます。

講師 日本棋院・碁碁サロン千葉中央